

INTERVENANTES

AMÉLIE BLOTTIÈRE



Directrice artistique de la compagnie Théâtre des affinités, metteure en scène et comédienne.

Depuis 2003 elle est à l'origine des créations du Théâtre des affinités et impulse les projets de la compagnie qu'elle met en scène et auxquels elle participe comme comédienne et lectrice publique. Elle écrit et conçoit les créations dans l'espace public, encadre les ateliers de formation et réalise les films documentaires. Elle tisse des partenariats avec les différentes collectivités et structures.

Comme assistante à la mise en scène et comédienne, elle a travaillé avec Philippe Berling, Guy-Pierre Couleau, Christian Caro, Elisabeth Chailloux, Paul Desveaux pour des spectacles qui se sont joués dans le réseau national et international et pour de grands festivals (Avignon in). Depuis 2008 elle suit des formations autour de la Voix à Paris (Centre Tomatis Centre de l'écoute et de la Voix, Cité de la Musique et aux ACP Manufacture de la Chanson). En 2017 elle crée un trio avec deux comédiennes chanteuses.

STÉFANY GANACHAUD



Danseuse, pédagogue, chorégraphe et collaboratrice artistique.

Elle obtient en 1995 son DE d'enseignement. Elle rencontre alors Odile Duboc et intègre sa compagnie pour la création de *Trois boléros* (1996), elle collabore ensuite fidèlement avec la chorégraphe en tant qu'interprète pour ses créations jusqu'en 2010. Au côté de la chorégraphe elle développe un travail pédagogique à travers l'assistantat, les stages et ateliers.

Elle intervient régulièrement dans la formation des élèves de l'ERAC (École Régionale d'Acteurs de Cannes), de la Classe des élèves comédiens de la Comédie de Reims dans le cursus artistique des élèves danseurs du lycée Racine à Paris et depuis 2018 au TNS (Théâtre National de Strasbourg) pour les élèves comédiens.

Parallèlement au travail d'interprète et de pédagogue, elle participe en tant que chorégraphe et collaboratrice artistique aux mises en scène (pour le théâtre et l'opéra) auprès de Philippe Berling, Antoine Gindt, Sylviane Fortuni, Bérangère Vantusso et depuis 2003, Ludovic Lagarde.

Elle danse régulièrement pour les chorégraphes David Rolland, Yan Raballand et Sébastien Laurent. Depuis 2013, elle enseigne le Yoga.

théâtre des affinités

CIE THÉÂTRE DES AFFINITÉS

104 avenue du Président Wilson
93100 Montreuil

tél. 07 60 58 44 25

theatre-des-affinites.com

theatredesaffinites@gmail.com

siège social : 70 rue Michelet 93100 Montreuil

Siret : 428 221 220 000 42

Code : APE 900 1Z

Licence : 2-1090714



LECTURE EN JEU !

Pour que lire reste un plaisir

Lecture d'albums jeunesse inspirée du kamishibai et autres textes.

Formation pour les bibliothécaires, documentalistes, éducateurs, animateurs de centres de loisirs, professeurs des écoles, enseignants, les auteurs, illustrateurs, bénévoles d'associations, libraires, lecteurs passionnés...

Le Théâtre des affinités a créé la formation *LECTURE EN JEU!* en 2017 à Coulommiers (77) lors du programme *PROMENONS-NOUS DANS LES PAGES*.

L'objectif de cette formation articulée autour de 4 modules, est d'expérimenter différentes techniques et pratiques de lecture, afin que les stagiaires mettent en place des lectures à voix haute sur leur lieu de travail.

DISPOSITIF DE FORMATION

DURÉE : 4 demi-journées de 3h (consécutives ou non), pour 4 modules, soit 12 heures de formation.

COÛT DE LA FORMATION :

Professionnel : 300 euros TTC par personne pour les 12 heures.
Individuel : 200 euros TTC

LIEU DE FORMATION :

La formation se déroule dans une de vos structures

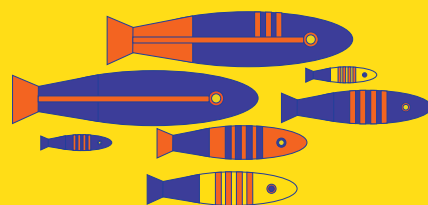
PRÉ-REQUIS : Aucun

OBJECTIFS

- Acquérir un savoir-faire sur :
 - différentes techniques de lecture, notamment la lecture d'album illustré inspirée du kamishibai.
 - différentes techniques d'échauffement.
 - le choix d'un album ou d'un texte.
 - des notions de mise en scène.
- Mettre en place des lectures à voix haute sur son lieu de travail adaptées aux différents publics accueillis.
- Prendre conscience de ses capacités, gagner en confiance, mettre en avant sa créativité.
- Connaître ses atouts et travailler ses fragilités.

« Dans la lecture, tous les émois du corps sont là, mélangés, roulés : la fascination, la vacance, la douleur, la volupté »

Roland Barthes « sur la lecture » dans *Le bruissement de la langue*, éditions du seuil, Points, 1984.



Contenu et déroulé

MODULE 1 (3H) LE LECTEUR

VOUS avec votre voix, votre corps, votre souffle, votre présence.

1. Présentation des formatrices et des participants
2. Partie théorique : d'où vient la voix ?
3. Exercices d'échauffement et jeux techniques autour du corps, de la voix, du souffle, du rapport à l'autre et du rapport à l'espace (travail en groupe)
4. Travail individuel ou en duo
5. Temps d'échange

MODULE 2 (3H) LE LIVRE

LE TEXTE, la structure, les illustrations, l'écriture, l'histoire.

1. Partie théorique : comment choisir l'album ou l'extrait de texte ?
2. Exercices d'échauffements et jeux techniques autour du corps, de la voix, du souffle, autour du lien livre/lecteur
3. Apprentissage de la technique de lecture inspirée du kamishibai
4. Travail individuel ou en duo
5. Temps d'échange

MODULE 3 (3H) LE PUBLIC

LE PUBLIC ET VOUS, l'adresse au public

1. Partie théorique : échanges autour des différents contextes de lecture
2. Exercices d'échauffements et jeux techniques, autour du corps, de la voix, du regard, de l'adresse au public, des intentions.
3. Travail individuel ou en duo
4. Temps d'échange

MODULE 4 (3H) MISE EN SITUATION- REPRÉSENTATION

Les stagiaires présentent devant un public les lectures travaillées pendant les modules précédents

1. Préparation individuelle et en groupe
2. Échauffement
3. Représentation
4. Bilan collectif
5. Temps d'échange

PÉDAGOGIE

Pour chaque module nous alternons les aspects théoriques, techniques et pratiques. La méthode pédagogique relève d'un apprentissage actif, participatif et d'une approche transmissive.

COMPÉTENCES ACQUISES À LA FIN DE LA FORMATION

Les participants auront acquis les compétences nécessaires à une lecture à voix haute réussie et bien adaptée à un public varié.

MODALITÉS D'ÉVALUATION

Un bilan individuel en fin de formation permettra une évaluation avec les participants. Les critères utilisés noteront les acquisitions d'outils et les applications concrètes envisagées. Une attestation de suivi de formation notant la nature, les acquis et la durée de la formation sera remise à chaque stagiaire à l'issue de la formation.

Deux autres modules sont envisageables, 6 à 9 mois après cette formation :

MODULE 5 RETOUR D'EXPERIENCES

MODULE 6 CONSOLIDATION DES ACQUIS